

医学生の皆さん!

大分県の病院を見学に来ませんか?



大分県

臨床研修病院見学バスツアー



令和5年 ※2日間とも参加できる方に限ります。

8/

9 水

10 木

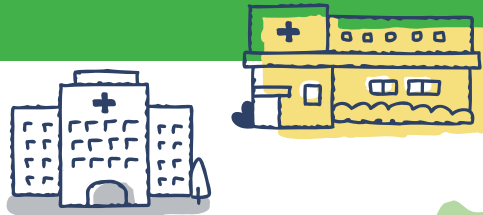
大分駅
発着

旅費支援あり!

参加費 **無料**

おんせん県
おおいだ

一度に複数の病院を見学できるツアーです!!



- A** コース
1. 大分大学医学部附属病院
 2. 中津市立中津市民病院
 3. 大分県厚生連鶴見病院

- B** コース
4. 大分県立病院
 5. 大分赤十字病院
 6. 国家公務員共済組合連合会 新別府病院

- C** コース
7. 大分大学医学部附属病院
 8. 大分県済生会日田病院
 9. 独立行政法人国立病院機構 別府医療センター



大分県内の 臨床研修指定病院

今回のコースには入っていない病院もありますが、大分県内には12か所の臨床研修指定病院があります。各病院でも随時病院見学を受け付けておりますので、お気軽にご相談ください。

大分大学医学部地域医療学センター(大分県地域医療支援センター)

お申し込み方法の詳細は裏面をご覧ください。



大分県 臨床研修病院見学バスツアー

対象者

医学生（学年フリー）

応募者多数の場合は、
4・5年生や県外の学生を
優先します。

開催日

令和5年 ※2日間とも参加できる方に限ります。

8 / 9 水 10 木

見学コース

※看護学生・薬学生の参加者が同乗する場合があります。 ※各コースとも定員10名

A
コース

- ① 大分大学医学部附属病院
- ② 中津市立中津市民病院
- ③ 大分県厚生連鶴見病院

B
コース

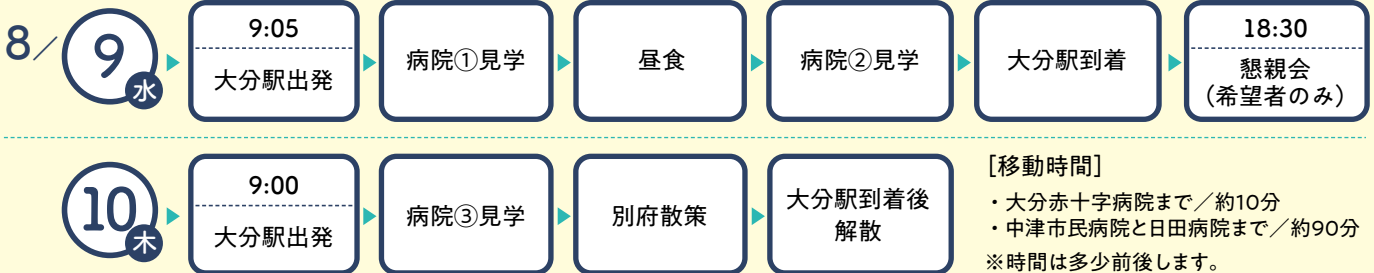
- ① 大分県立病院
- ② 大分赤十字病院
- ③ 国家公務員共済組合連合会
新別府病院

C
コース

- ① 大分大学医学部附属病院
- ② 大分県済生会日田病院
- ③ 独立行政法人国立病院機構
別府医療センター

日程

大分駅 府内中央口（北口）JR九州ホテルブラスサム大分1F 入口前 8:50 集合
※大分駅までは各自でお越しください。 ※宿泊先については各自で手配してください。



旅費支援

県外在住の医学生に限り、旅費の一部を支給します。
(例) 東京 / 40,000円 大阪 / 30,000円
九州 / 10,000円~15,000円

※ただし、自治医科大学、防衛医科大学校、各都道府県の奨学金の貸与を受け、
初期臨床研修病院が大分県外に限定されている医学生は支給対象外となります。

申込期限

令和5年
7月21日(金)



申込方法

右のQRコードから申し込むか、下記の連絡先に、メール、電話のいずれかでお申し込みください。
メールでお申し込みの際は下記項目を明記してください。

- ①氏名(フリガナ) ②大学名 ③学年 ④連絡先(携帯電話)
- ⑤メールアドレス ⑥住所 ⑦希望コース(第3希望まで) ⑧ご意見・ご質問等

お申し込みはこちらから



お問合せ先

大分大学医学部地域医療学センター(大分県地域医療支援センター)

TEL: 097-586-6306 FAX: 097-586-6307 MAIL: chi-ryou@oita-u.ac.jp